

KONSUMKREDIT-INDEX

KKI 2024

Prognose der Konsumkredit-Nutzung
in Deutschland

Ipsos GmbH
im Auftrag des Bankenfachverband e. V.



GAME CHANGERS





1.

Der Konsumkredit-Index des Bankenfachverbandes
(Seite 3)

2.

Prognose der Konsumkredit-Nutzung 2024 in Deutschland im Detail
(Seite 7)

3.

Methodisches
(Seite 15)

KKI 2024



Der Konsumkredit-Index des Bankenfachverbandes

HINWEIS: Der aktuelle KKI wurde im Januar/Februar 2024 erhoben. Die Prognose der Konsumkreditnutzung wird von den jeweiligen wirtschaftlichen Rahmenbedingungen zum Befragungszeitpunkt beeinflusst.

Der Konsumkredit-Index

Trend 2024



Der Konsumkredit-Index für 2024 zeigt mit **84 Punkten** eine stabile Kreditnutzung mit leicht abnehmender Tendenz an.

In den nächsten 12 Monaten werden Privatpersonen in etwa gleich viele Kredite zur Finanzierung von Anschaffungen in Anspruch nehmen wie in den vergangenen 12 Monaten – Tendenz leicht abnehmend.*

Die Nachfrage nach Krediten zur Finanzierung von Möbeln/Küchen und Haushaltsgroßgeräten wird in den nächsten 12 Monaten stabil bleiben. Im gleichen Zeitraum wird die Inanspruchnahme von Konsumkrediten zur Finanzierung von Autos und Unterhaltungselektronik zurückgehen. Die Finanzierung von sonstigen Anschaffungen wird dagegen zunehmen.

***HINWEIS: Der aktuelle KKI wurde im Januar/Februar 2024 erhoben. Die Prognose der Konsumkreditnutzung wird von den jeweiligen wirtschaftlichen Rahmenbedingungen zum Befragungszeitpunkt beeinflusst.**







Kontakt:

Stephan Moll, Referatsleiter Markt und PR, Bankenfachverband e. V., Tel. +49 30 2462596 14, stephan.moll@bfach.de
Robert Kraus, Manager, Ipsos GmbH, Tel. +49 911 32153 3295, robert.kraus@ipsos.com

Der Konsumkredit-Index

Studien-Design



| | |
|---|--|
|  METHODE | Befragung in das Haushaltspanel von Consumer Panel Services GfK (online, in Teilen schriftlich) |
|  BEFRAGUNGSZEITRAUM | 26. Januar 2024 – 20. Februar 2024 |
|  ZIELGRUPPE | Personen zwischen 18 und 69 Jahren, repräsentativ ausgewählt nach Alter, Beruf, Ortsgröße und Bundesland |
|  STICHPROBE | n=1.829 Interviews, die Ergebnisse wurden nach den soziodemografischen Vorgaben gewichtet |
|  FREQUENZ DER STUDIE | Zweimal jährlich (Frühjahr und Herbst) |
|  BEFRAGUNGSGEBIET | Deutschland |

Der Konsumkredit-Index

Überblick



Der Konsumkredit-Index misst die Bereitschaft von Privatpersonen in Deutschland, innerhalb der nächsten 12 Monate Anschaffungen zu tätigen und diese über Kredite zu finanzieren.

In die Berechnung des Konsumkredit-Index (Gesamt 🌐) fließen folgende Anschaffungskategorien mit ein:

- 🚗 Autos
- 📺 Unterhaltungselektronik
- 🧺 Haushaltsgroßgeräte
- 🛋️ Möbel/Küchen
- 📦 Sonstige Anschaffungen

Darstellung und Interpretation des Konsumkredit-Index:



- Werte **unter 75** weisen auf eine **abnehmende** Kreditnutzung hin
- Werte **von 75 bis 125** weisen auf eine **stabile** Kreditnutzung hin
- Werte **über 125** weisen auf eine **zunehmende** Kreditnutzung hin

KKI 2024



Prognose der Konsumkredit-Nutzung 2024 in Deutschland im Detail



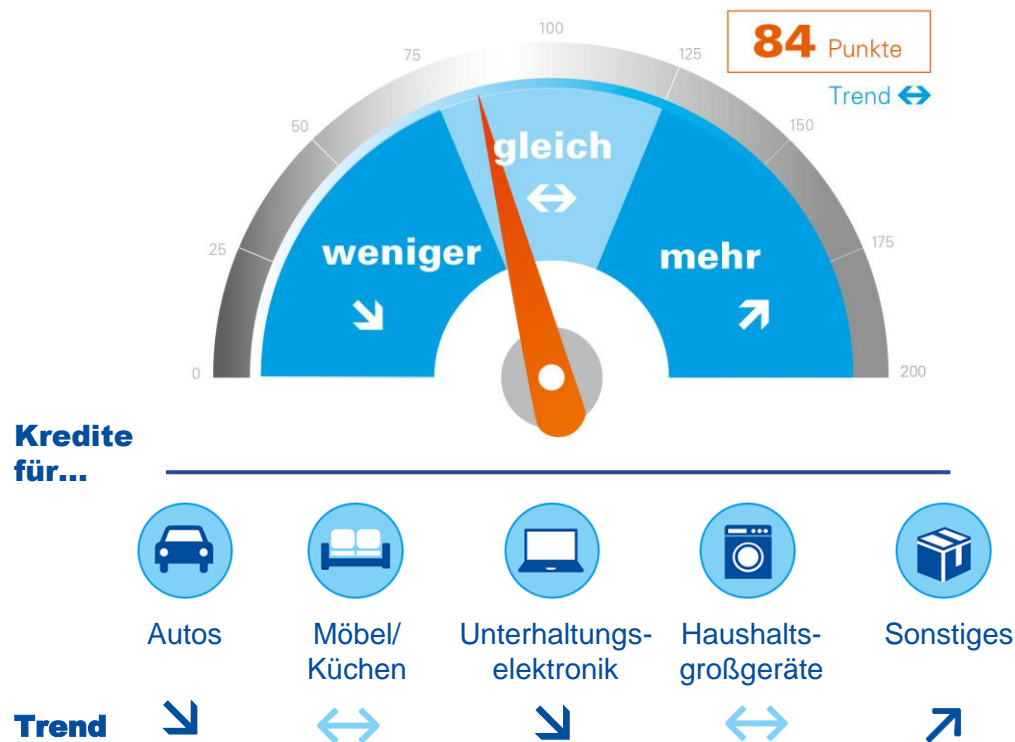
In den nächsten 12 Monaten bleibt die Nachfrage nach Krediten zur Finanzierung von Anschaffungen stabil, Tendenz leicht abnehmend.



Konsumkredit-Index 2024



Kredite
gesamt



Der Konsumkredit-Index für 2024 zeigt mit **84 Punkten** eine stabile Kreditnutzung mit leicht abnehmender Tendenz an.

Die Nachfrage nach Krediten zur Finanzierung von Möbeln/Küchen und Haushaltsgroßgeräten wird in den nächsten 12 Monaten stabil bleiben. Im gleichen Zeitraum wird die Inanspruchnahme von Konsumkrediten zur Finanzierung von Autos und Unterhaltungselektronik zurückgehen. Die Finanzierung von sonstigen Anschaffungen wird dagegen zunehmen.

Basis: 1.829 Befragte

Die Kreditnachfrage von Privatpersonen bewegt sich in den nächsten 12 Monaten auf dem Vorjahresniveau mit leicht abnehmender Tendenz.



Konsumkredit-Index – Gesamtmarkt – Trend 2024



Kredite
gesamt



Anschaffungsplanung



Finanzierungsplanung

Der Konsumkredit-Index für 2024 zeigt mit einem Wert von **84 Punkten** eine stabile Kreditnutzung mit leicht abnehmender Tendenz an.

Dieser Trend ergibt sich aus einer stabilen, tendenziell leicht abnehmenden Anschaffungsplanung und einer stabilen Finanzierungsbereitschaft.

| Jahresvergleich | 2024 | 2023 |
|----------------------|------------|------|
| Konsumkredit-Index | 84 | 95 |
| Anschaffungsplanung | 76 | 78 |
| Finanzierungsplanung | 110 | 122 |



Sind beide Teilwerte (Anschaffungs- und Finanzierungsplanung) positiv oder negativ, so verstärkt sich der Ausschlag des Konsumkredit-Index.

Basis: 1.829 Befragte

Die Aufnahme von Krediten zur Anschaffung von Autos wird in 2024 insgesamt zurückgehen.



Kredit-Index für Autos – Trend 2024



Der Kredit-Index für Autos ist mit einem Wert von **62 Punkten** rückläufig.

Dieser Trend setzt sich aus einer abnehmenden Anschaffungsplanung und einer stabilen Finanzierungsplanung zusammen.

| Jahresvergleich | 2024 | 2023 |
|------------------------|------|------|
| Kredit-Index für Autos | 62 | 85 |
| Anschaffungsplanung | 70 | 75 |
| Finanzierungsplanung | 88 ! | 113 |



Sind beide Teilwerte (Anschaffungs- und Finanzierungsplanung) positiv oder negativ, so verstärkt sich der Ausschlag des Konsumkredit-Index.

Basis: 1.829 Befragte

Die erhöhte Kreditnachfrage bei Möbeln/Küchen sorgt für ein stabiles, tendenziell leicht zunehmendes Finanzierungsniveau.



Kredit-Index für Möbel/Küchen – Trend 2024



Der Kredit-Index für Möbel/Küchen zeigt mit einem Wert von **119 Punkten** einen stabilen, leicht zunehmenden Trend an.

Dieser Trend ergibt sich aus einer stabilen Anschaffungsplanung und einer zunehmenden Finanzierungsbereitschaft in diesem Segment.

| Jahresvergleich | 2024 | 2023 |
|-------------------------------|------------|------|
| Kredit-Index für Möbel/Küchen | 119 | 106 |
| Anschaffungsplanung | 91 | 69 |
| Finanzierungsplanung | 131 | 153 |



Sind beide Teilwerte (Anschaffungs- und Finanzierungsplanung) positiv oder negativ, so verstärkt sich der Ausschlag des Konsumkredit-Index.

Basis: 1.829 Befragte

Die Nutzung von Krediten für die Anschaffung von Unterhaltungselektronik wird in den nächsten 12 Monaten zurückgehen.



Kredit-Index für Unterhaltungselektronik – Trend 2024



Der Kredit-Index für Unterhaltungselektronik ist mit einem Wert von **73 Punkten** rückläufig.

Dieser Trend setzt sich aus einer abnehmenden Anschaffungsplanung und einer stabilen, tendenziell leicht zunehmenden Finanzierungsplanung zusammen.

| Jahresvergleich | 2024 | 2023 |
|--|--------------|------|
| Kredit-Index für Unterhaltungselektronik | 73 ! | 129 |
| Anschaffungsplanung | 59 | 54 |
| Finanzierungsplanung | 123 ! | 200 |



Sind beide Teilwerte (Anschaffungs- und Finanzierungsplanung) positiv oder negativ, so verstärkt sich der Ausschlag des Konsumkredit-Index.

Basis: 1.829 Befragte

Die Finanzierung von Haushaltsgroßgeräten bleibt in den nächsten 12 Monaten auf einem stabilen Niveau.



Kredit-Index für Haushaltsgroßgeräte – Trend 2024



Der Kredit-Index für Haushaltsgroßgeräte ist mit einem Wert von **94 Punkten** stabil.

Dieser Trend entsteht durch eine konstante Anschaffungsplanung in Verbindung mit einer stabilen Finanzierungsbereitschaft.

| Jahresvergleich | 2024 | 2023 |
|--------------------------------------|------------|------|
| Kredit-Index für Haushaltsgroßgeräte | 94 | 78 |
| Anschaffungsplanung | 88 | 64 |
| Finanzierungsplanung | 107 | 121 |



Sind beide Teilwerte (Anschaffungs- und Finanzierungsplanung) positiv oder negativ, so verstärkt sich der Ausschlag des Konsumkredit-Index.

Basis: 1.829 Befragte

Die zunehmende Bereitschaft, sonstige Anschaffungen zu finanzieren, wird zu einer deutlich höheren Kreditnutzung führen.



Kredit-Index für sonstige Anschaffungen – Trend 2024



Der Kredit-Index für sonstige Anschaffungen ist mit einem Wert von **189 Punkten** stark steigend.

Dieser Trend wird von einer stabilen Anschaffungsplanung und einer stark zunehmenden Finanzierungsplanung gestützt.

| Jahresvergleich | 2024 | 2023 |
|---|------------|------|
| Kredit-Index für sonstige Anschaffungen | 189 | 187 |
| Anschaffungsplanung | 106 | 115 |
| Finanzierungsplanung | 179 | 163 |



Sind beide Teilwerte (Anschaffungs- und Finanzierungsplanung) positiv oder negativ, so verstärkt sich der Ausschlag des Konsumkredit-Index.

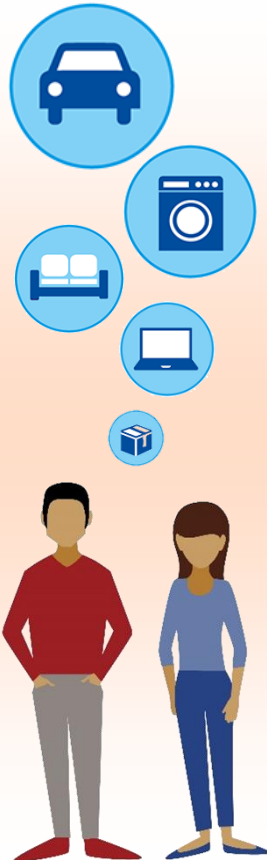
Basis: 1.829 Befragte

KKI 2024



Methodisches





Der Konsumkredit-Index baut auf den Ergebnissen mehrerer Untersuchungen auf:

1. Einschätzung zukünftiger Anschaffungen und Finanzierungen in 2023
2. Prognose der Konsumkredit-Nutzung in 2023/2024
3. Prognose der Konsumkredit-Nutzung in 2024 (aktuelle Befragung)

Dadurch stützt sich der Konsumkredit-Index sowohl auf aktuelle Ist- und Planwerte als auch auf Ist- und Planwerte aus der Vergangenheit.

Der Konsumkredit-Index berücksichtigt dabei folgende Kategorien:



Autos



Unterhaltungselektronik



Haushalts Großgeräte



Möbel/Küchen



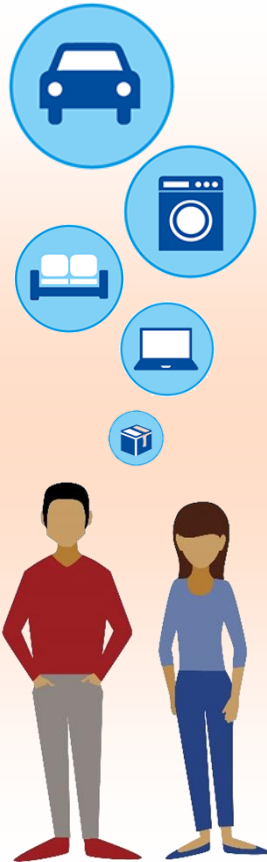
Sonstige Anschaffungen

Im Einzelnen wurden folgende Kennwerte aus den jeweiligen Untersuchungen für die anschließende Berechnung berücksichtigt:

1. Getätigte und vorher geplante Anschaffungen der letzten 12 Monate
2. Kreditfinanzierung der getätigten/geplanten Anschaffungen der letzten 12 Monate
3. Geplante Anschaffungen der nächsten 12 Monate
4. Geplante Kreditfinanzierung der nächsten 12 Monate

Konsumkredit-Index

Berechnungsgrundlagen

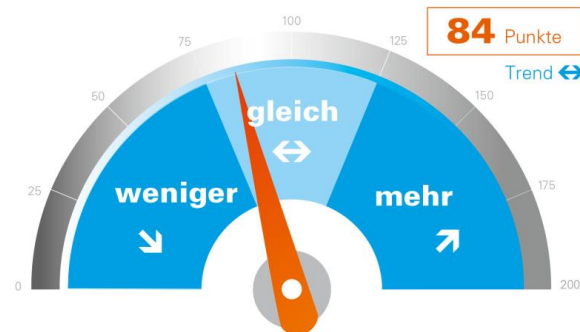


Der Konsumkredit-Index zeigt an, welche Veränderungen hinsichtlich der Finanzierung in den einzelnen Kategorien zu erwarten sind.

Er setzt sich aus zwei Teilwerten zusammen:

- **Anschaffungsplanung**
(der Absicht, Anschaffungen zu tätigen)
- **Finanzierungsplanung**
(der Absicht, geplante Anschaffungen mittels Kredit zu finanzieren)

Interpretation des Indexwertes:



- Werte **unter 75** weisen auf eine **abnehmende** Kreditnutzung hin
- Werte **von 75 bis 125** weisen auf eine **stabile** Kreditnutzung hin
- Werte **über 125** weisen auf eine **zunehmende** Kreditnutzung hin

ÜBER IPSOS

Ipsos ist die Nummer 3 weltweit in der Marktforschungsbranche.

Mit starker Präsenz in 87 Ländern beschäftigt Ipsos mehr als 18.000 Mitarbeiter und führt Marktforschung in mehr als 100 Ländern durch. 1975 in Paris gegründet, wird Ipsos bis heute von Forschern geführt. Mit einer Positionierung als Multi-Spezialisten wurde eine solide Gruppe aufgebaut – Media und Werbeforschung; Marketingforschung; Kunden- und Mitarbeiter Beziehungsmanagement; Sozial- und Politikforschung; mobile, online, offline Datenerhebung und -lieferung.

In Deutschland ist Ipsos mit mehr als 500 Mitarbeitern an fünf Standorten präsent: Hamburg, Frankfurt, Nürnberg, München und Berlin.

Ipsos ist seit 1999 an der Pariser Börse notiert.

www.ipsos.de | www.ipsos.com



ÜBER DEN BANKENFACHVERBAND

Der Bankenfachverband (BFACH) vertritt die Interessen der Kreditbanken in Deutschland. Seine Mitglieder sind die Experten für die Finanzierung von Konsum- und Investitionsgütern wie Kraftfahrzeugen aller Art.

Die Kreditbanken haben mehr als 190 Milliarden Euro an Verbraucher und Unternehmen ausgeliehen und fördern damit Wirtschaft und Konjunktur. Jeder dritte Privathaushalt nutzt regelmäßig Finanzierungen, um Konsumgüter anzuschaffen.

Der BFACH informiert über die Entwicklung des Geschäfts der Kreditbanken und der gesamten Finanzierungsmärkte. Zu diesem Zweck veröffentlicht er regelmäßig Marktstudien sowie Prognosen und unterstreicht damit die Bedeutung der Finanzierung von Konsum und Investitionen für die Wirtschaft.

www.bfach.de

www.kredit-mit-verantwortung.de



IHR KONTAKT



Stephan Moll

Referatsleiter Markt und PR
Bankenfachverband e. V.
Tel. +49 30 2462596 14
stephan.moll@bfach.de



Robert Kraus

Manager
Ipsos GmbH
Tel. +49 911 32153 3295
robert.kraus@ipsos.com