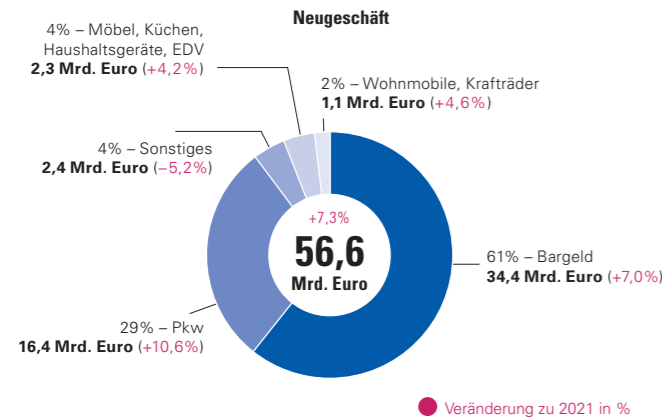


FINANZIERUNG 2022 IM ÜBERBLICK

KREDITBANKEN Ende 2022 hatten die Mitgliedsinstitute des Bankenfachverbandes Kredite im Wert von 180,2 Milliarden Euro an Privatpersonen und Unternehmen vergeben. Sie haben 1,6 Millionen Kraftfahrzeuge finanziert.

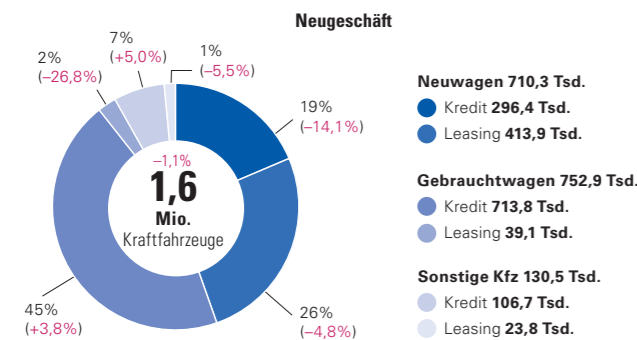
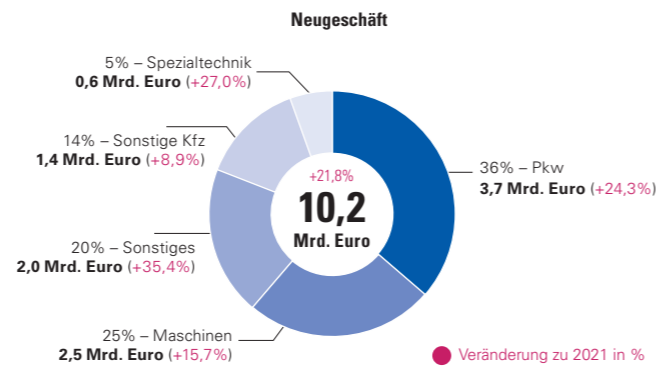


KONSUMFINANZIERUNG

Privaten Konsum finanzieren die Kreditbanken in der Filiale, im Internet und im Handel. Im Jahr 2022 haben sie ihren Bestand um 2,0 Prozent gesteigert. Die Konsumfinanzierung erfolgt hauptsächlich über Ratenkredite.

INVESTITIONSFINANZIERUNG

Die Kreditbanken finanzieren gewerbliche Investitionen im Handel oder direkt beim Kunden. Ihr Bestand erhöhte sich im Jahr 2022 um 5,5 Prozent. Schwerpunkte der Investitionsfinanzierung sind Kredite für Pkw und für Maschinen.



KFZ-FINANZDIENSTLEISTUNGEN

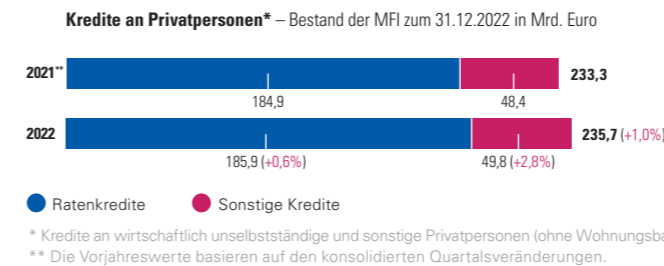
Wichtigstes Finanzierungsgut bei Konsum und Investitionen ist das Automobil. Das Neugeschäft 2022 der Kreditbanken mit Kfz-Krediten und Kfz-Leasing umfasste 34,7 Milliarden Euro. Der Bestand lag am 31.12.2022 bei 78,6 Milliarden Euro.

Die Veränderungsdaten basieren auf den bereinigten Daten des Berichtsjahres.

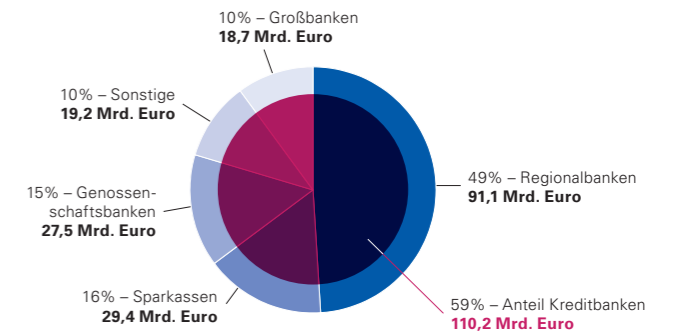
MÄRKTE Im Jahr 2022 erhöhte sich die Kreditfinanzierung der Privatpersonen für Konsumzwecke um 1,0 Prozent. Die Investitionsfinanzierung der Unternehmen wuchs um 8,9 Prozent. Die MFI-Kreditbanken sind bei den Ratenkrediten mit einem Anteil von 59 Prozent Marktführer.

KONSUMFINANZIERUNG

Ende 2022 hatten Privatpersonen insgesamt 1,0 Prozent mehr Geld zu Konsumzwecken ausgeliehen als im Vorjahr. Der Teilbereich Ratenkredite stieg um 0,6 Prozent. Der private Konsum legte um 4,6 Prozent zu.

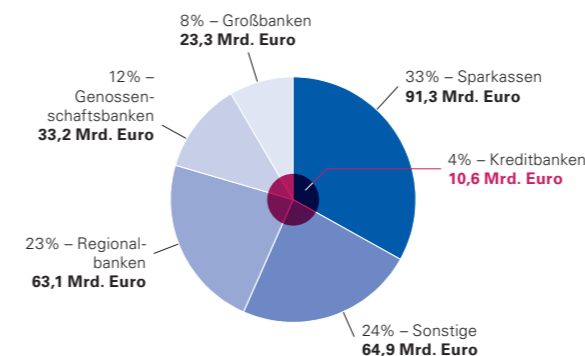


Marktanteile Ratenkredite – Bestand der MFI zum 31.12.2022: 185,9 Mrd. Euro



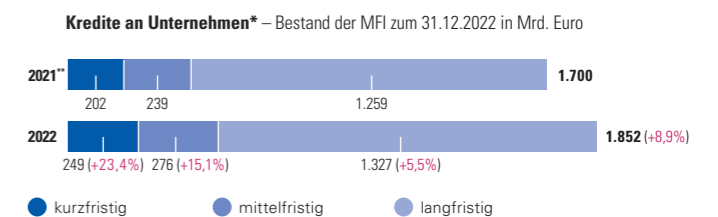
Quellen: Deutsche Bundesbank, Berechnungen Bankenfachverband

Marktanteile mittelfristige Investitionskredite – Bestand der MFI zum 31.12.2022: 275,8 Mrd. Euro



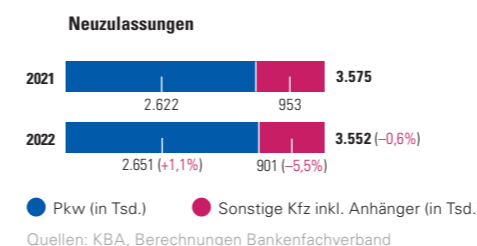
INVESTITIONSFINANZIERUNG

Die gesamtwirtschaftlichen Ausrüstungsinvestitionen sind im Jahr 2022 um 2,5 Prozent gewachsen. Der Gesamtbestand der Kredite an Unternehmen nahm im Vergleich zum Vorjahr um 8,9 Prozent zu.



Quellen: Deutsche Bundesbank, Berechnungen Bankenfachverband
* Kredite an inländische Unternehmen und wirtschaftlich selbstständige Privatpersonen
** Die Vorjahreswerte basieren auf den konsolidierten Quartalsveränderungen.

KFZ-ZULASSUNGEN



Quellen: KBA, Berechnungen Bankenfachverband

